

令和8年度 業務番号 繰砂メ委 第2-7号

## 下滝沢52-1号砂防メンテナンス調査設計業務委託

### 参 考 資 料

平川市 小国 地内

注) 業務価格の円滑な見積りに資する資料であり、業務委託契約を拘束するものではない

## 積算参考資料（間接費補正一覧）

単 価 使 用 年 月	2026年7月		
歩 掛 適 用 年 月	2026年7月	係 数 ラ ン ク	1
基 準 適 用 年 月	2026年7月		
単 価 地 区	平川市(旧平賀町)		
豪 雪 割 増	B地区		
労 務 単 価 割 増 率	0%		
委 託 先	建設コンサルタント		

# 業務委託費内訳書

業務名	下滝沢52-1号砂防メンテナンス調査設計業務委託				業 項 種 目	地質調査業務(一般調査) 一般調査		
項目・工種・種別・細別	規格	単位	数量	単価	金額	数量・金額増減	摘要	
一般調査								
		式	1					
直接調査費								
		式	1					
砂防現地調査								
		式	1					
コンクリートコア採取								内 1号
		式	1					
室内試験								
		式	1					
コンクリートコア圧縮強度試験								単 1号
		本	2					
間接調査費								
		式	1					
準備費								
		式	1					
コア採取工								内 2号
		式	1					
旅費交通費								
		式	1					
旅費(率計上・宿泊無)	地質調査業務							
		式	1					
施工管理費								
		式	1					
施工管理費								
		式	1					



# 業務委託費内訳書

業務名	下滝沢52-1号砂防メンテナンス調査設計業務委託				業 種 目	土木設計業務 砂防構造物設計	
項目・工種・種別・細別	規格	単位	数量	単価	金額	数量・金額増減	摘要
砂防構造物設計		式	1				
砂防構造物設計		式	1				
砂防構造物改築設計		式	1				
現地調査		式	1				内 4号
砂防構造物改築設計		式	1				内 5号
全体計画書作成		式	1				内 6号
共通		式	1				
共通(設計業務)		式	1				
打合せ等		式	1				
打合せ		業務	1				内 7号
直接経費		式	1				
直接経費		式	1				
旅費交通費		式	1				

# 業務委託費内訳書

業務名	下滝沢52-1号砂防メンテナンス調査設計業務委託				業 項	種 目	土木設計業務 直接経費
項目・工種・種別・細別	規格	単位	数量	単価	金額	数量・金額増減	摘要
旅費(率計上・宿泊無)	土木設計業務	式	1				
電子成果品作成費		式	1				
電子成果品作成費(設計)	概略設計、予備設計又は詳細設計	式	1				
直接原価(その他原価除く)		式	1				
その他原価		式	1				内 8号
一般管理費等		式	1				内 9号
設計業務価格		式	1				

## 積算参考資料（間接費補正一覧）

単 価 使 用 年 月	2026年7月		
歩 掛 適 用 年 月	2026年7月	係 数 ラ ン ク	1
基 準 適 用 年 月	2026年7月		
単 価 地 区	平川市(旧平賀町)		
豪 雪 割 増	B地区		
労 務 単 価 割 増 率	0%		
委 託 先	建設コンサルタント		

# 1 次内訳書

単価使用年月	2026.07
歩掛適用年月	2026.07
労務調整係数	1.000-00000 0.0 0

内 1号	コンクリートコア採取						
名称・規格	条件	単位	数量	単価	金額	摘要	
コンクリートコア採取 φ70~80		本	2			管理費区分：0	
合計							

# 1 次内訳書

単価使用年月	2026.07
歩掛適用年月	2026.07
労務調整係数	1.000-00000 0.0 0

内 2号	コア採取工						
名称・規格	条件	単位	数量	単価	金額	摘要	
コア採取準備費		業務	1			管理費区分：0	
コア採取孔復旧材 急硬結材セメント		kg	20			管理費区分：0	
普通作業員		人	2			管理費区分：0	
合計							

# 1 次内訳書

単価使用年月	2026.07
歩掛適用年月	2026.07
労務調整係数	1.000-00000 0.0 0

内 3号	諸経費					
名称・規格	条件	単位	数量	単価	金額	摘要
純調査費		式	1			管理費区分：0
諸経费率		%				管理費区分：0
諸経費		式	1			純調査費×82.5% 管理費区分：0
調整額						管理費区分：0
合計						

# 1 次内訳書

単価使用年月	2026.07
歩掛適用年月	2026.07
労務調整係数	1.000-00000 0.0 0

内 4号	現地調査						
名称・規格		条件	単位	数量	単価	金額	摘要
	流域特性調査		式	1			内 10号 管理費区分：0
	生産土砂量調査		式	1			内 11号 管理費区分：0
	流木調査		式	1			内 12号 管理費区分：0
	河床材料調査		式	1			内 13号 管理費区分：0
	合計						

# 1 次内訳書

単価使用年月	2026.07
歩掛適用年月	2026.07
労務調整係数	1.000-00000 0.0 0

内 5号	砂防構造物改築設計						
名称・規格		条件	単位	数量	単価	金額	摘要
	設計計画		式	1			内 14号 管理費区分：0
	基本事項検討		式	1			内 15号 管理費区分：0
	施設設計（本堰堤工透過型）		式	1			内 16号 管理費区分：0
	施工計画		式	1			内 17号 管理費区分：0
	仮設構造物設計		式	1			内 18号 管理費区分：0
	数量計算		式	1			内 19号 管理費区分：0
	照査		式	1			内 20号 管理費区分：0
	総合検討		式	1			内 21号 管理費区分：0
	報告書とりまとめ		式	1			内 22号 管理費区分：0
	合計						

# 1 次内訳書

単価使用年月	2026.07
歩掛適用年月	2026.07
労務調整係数	1.000-00000 0.0 0

内 6号	全体計画書作成						
名称・規格	条件	単位	数量	単価	金額	摘要	
計画準備 (資料収集含む)		式	1			内 23号 管理費区分: 0	
報告書とりまとめ		式	1			内 24号 管理費区分: 0	
合計							

# 1 次内訳書

単価使用年月	2026.07
歩掛適用年月	2026.07
労務調整係数	1.000-00000 0.0 0

内 7号	打合せ						
名称・規格	条件	単位	数量	単価	金額	摘要	
打合せ		業務	1			内 25号 03-02-01 管理費区分: 0	
合計							

# 1 次内訳書

単価使用年月	2026.07
歩掛適用年月	2026.07
労務調整係数	1.000-00000 0.0 0

内 8号	その他原価					
名称・規格	条件	単位	数量	単価	金額	摘要
直接人件費（設計業務）		式	1			管理費区分：0
$\alpha / (1 - \alpha)$		%				35% / (1 - 35%) 管理費区分：0
その他原価		式	1			直接人件費（設計業務） × $\alpha / (1 - \alpha)$ 管理費区分：0
合計						

# 1 次内訳書

単価使用年月	2026.07
歩掛適用年月	2026.07
労務調整係数	1.000-00000 0.0 0

内 9号	一般管理費等					
名称・規格	条件	単位	数量	単価	金額	摘要
業務原価		式	1			管理費区分：0
$\beta / (1 - \beta)$		%				35% / (1 - 35%) 管理費区分：0
一般管理費等		式	1			業務原価 $\times \beta / (1 - \beta)$ 管理費区分：0
調整額						管理費区分：0
合計						

# 2次内訳書

単価使用年月	2026.07
歩掛適用年月	2026.07
労務調整係数	1.000-00000 0.0 0

内 10号	流域特性調査						
名称・規格		条件	単位	数量	単価	金額	摘要
主任技師 外業			人	0.6			管理費区分：0
技師(A) 外業			人	0.6			管理費区分：0
技師(B) 外業			人	0.92			管理費区分：0
技師(C) 外業			人	0.6			管理費区分：0
合計							

# 2次内訳書

単価使用年月	2026.07
歩掛適用年月	2026.07
労務調整係数	1.000-00000 0.0 0

内 11号	生産土砂量調査					
名称・規格	条件	単位	数量	単価	金額	摘要
主任技師 外業		人	0.6			管理費区分：0
技師(A) 外業		人	1.2			管理費区分：0
技師(B) 外業		人	3			管理費区分：0
技師(C) 外業		人	3			管理費区分：0
技術員 外業		人	2.8			管理費区分：0
合計						

# 2次内訳書

単価使用年月	2026.07
歩掛適用年月	2026.07
労務調整係数	1.000-00000 0.0 0

内 12号	流木調査					
名称・規格	条件	単位	数量	単価	金額	摘要
主任技師 外業		人	1			管理費区分：0
技師(A) 外業		人	1.5			管理費区分：0
技師(B) 外業		人	2			管理費区分：0
技師(C) 外業		人	2			管理費区分：0
技術員 外業		人	2			管理費区分：0
合計						

## 2次内訳書

単価使用年月	2026.07
歩掛適用年月	2026.07
労務調整係数	1.000-00000 0.0 0

内 13号	河床材料調査					
名称・規格	条件	単位	数量	単価	金額	摘要
技師(B) 外業		人	1			管理費区分：0
技師(C) 外業		人	1			管理費区分：0
技術員 外業		人	1			管理費区分：0
合計						

## 2次内訳書

単価使用年月	2026.07
歩掛適用年月	2026.07
労務調整係数	1.000-00000 0.0 0

内 14号	設計計画					
名称・規格	条件	単位	数量	単価	金額	摘要
主任技師 内業		人	0.2			管理費区分：0
技師(A) 内業		人	0.55			管理費区分：0
技師(B) 内業		人	0.8			管理費区分：0
合計						

# 2次内訳書

単価使用年月	2026.07
歩掛適用年月	2026.07
労務調整係数	1.000-00000 0.0 0

内 15号	基本事項検討						
名称・規格		条件	単位	数量	単価	金額	摘要
主任技師 内業			人	0.3			管理費区分：0
技師(A) 内業			人	0.9			管理費区分：0
技師(B) 内業			人	1.25			管理費区分：0
技師(C) 内業			人	0.5			管理費区分：0
技術員 内業			人	0.35			管理費区分：0
合計							

# 2次内訳書

単価使用年月	2026.07
歩掛適用年月	2026.07
労務調整係数	1.000-00000 0.0 0

内 16号	施設設計（本堰堤工透過型）						
名称・規格		条件	単位	数量	単価	金額	摘要
技師(A)	内業		人	1.1			管理費区分：0
技師(B)	内業		人	2.45			管理費区分：0
技師(C)	内業		人	2.5			管理費区分：0
技術員	内業		人	3.55			管理費区分：0
合計							

# 2次内訳書

単価使用年月	2026.07
歩掛適用年月	2026.07
労務調整係数	1.000-00000 0.0 0

内 17号	施工計画						
名称・規格		条件	単位	数量	単価	金額	摘要
技師(A)	内業		人	0.5			管理費区分：0
技師(B)	内業		人	0.95			管理費区分：0
技師(C)	内業		人	1.15			管理費区分：0
技術員	内業		人	1.5			管理費区分：0
合計							

# 2次内訳書

単価使用年月	2026.07
歩掛適用年月	2026.07
労務調整係数	1.000-00000 0.0 0

内 18号	仮設構造物設計					
名称・規格	条件	単位	数量	単価	金額	摘要
技師(A) 内業		人	0.25			管理費区分：0
技師(B) 内業		人	0.5			管理費区分：0
技師(C) 内業		人	0.65			管理費区分：0
技術員 内業		人	0.85			管理費区分：0
合計						

# 2次内訳書

単価使用年月	2026.07
歩掛適用年月	2026.07
労務調整係数	1.000-00000 0.0 0

内 19号	数量計算					
名称・規格	条件	単位	数量	単価	金額	摘要
技師(B) 内業		人	0.85			管理費区分：0
技師(C) 内業		人	2.15			管理費区分：0
技術員 内業		人	2.55			管理費区分：0
合計						

# 2次内訳書

単価使用年月	2026.07
歩掛適用年月	2026.07
労務調整係数	1.000-00000 0.0 0

内 20号	照査	名称・規格	条件	単位	数量	単価	金額	摘要
		主任技師 内業		人	0.6			管理費区分：0
		技師(A) 内業		人	0.75			管理費区分：0
		技師(B) 内業		人	0.6			管理費区分：0
		技師(C) 内業		人	0.4			管理費区分：0
		合計						

# 2次内訳書

単価使用年月	2026.07
歩掛適用年月	2026.07
労務調整係数	1.000-00000 0.0 0

内 21号	総合検討						
名称・規格		条件	単位	数量	単価	金額	摘要
主任技師 内業			人	0.45			管理費区分：0
技師(A) 内業			人	0.8			管理費区分：0
技師(B) 内業			人	0.8			管理費区分：0
合計							

# 2次内訳書

単価使用年月	2026.07
歩掛適用年月	2026.07
労務調整係数	1.000-00000 0.0 0

内 22号	報告書とりまとめ						
名称・規格		条件	単位	数量	単価	金額	摘要
主任技師 内業			人	0.3			管理費区分：0
技師(A) 内業			人	0.75			管理費区分：0
技師(B) 内業			人	1.35			管理費区分：0
技師(C) 内業			人	1.55			管理費区分：0
技術員 内業			人	1.55			管理費区分：0
合計							

# 2次内訳書

単価使用年月	2026.07
歩掛適用年月	2026.07
労務調整係数	1.000-00000 0.0 0

内 23号	計画準備 (資料収集含む)						
名称・規格		条件	単位	数量	単価	金額	摘要
技師(A)	内業		人	0.2			管理費区分:0
技師(B)	内業		人	0.7			管理費区分:0
技師(C)	内業		人	1.1			管理費区分:0
技術員	内業		人	0.5			管理費区分:0
合計							

# 2次内訳書

単価使用年月	2026.07
歩掛適用年月	2026.07
労務調整係数	1.000-00000 0.0 0

内 24号	報告書とりまとめ						
名称・規格		条件	単位	数量	単価	金額	摘要
	主任技師 内業		人	0.05			管理費区分：0
	技師(A) 内業		人	0.1			管理費区分：0
	技師(B) 内業		人	0.2			管理費区分：0
	技師(C) 内業		人	0.2			管理費区分：0
	合計						

# 2次内訳書

単価使用年月	2026.07
歩掛適用年月	2026.07
労務調整係数	1.000-00000 0.0 0

内 25号	打合せ					
名称・規格	条件	単位	数量	単価	金額	摘要
主任技師						
		人	2.5			管理費区分：0
技師(A)						
		人	2.5			管理費区分：0
技師(B)						
		人	2.5			管理費区分：0
合計						

# 1次単価表

単価使用年月	2026.07
歩掛適用年月	2026.07
労務調整係数	1.000-00000 0.0 0

単 1号	名称・規格	条件	単位	本	単位数量	金額	単価	摘要
	コンクリートコア圧縮強度試験						1	
	コンクリート圧縮強度試験 静弾性係数測定含む		本	1				管理費区分：0
	合計							
	単価							

## 【参考資料】積算入力データリスト

業務名	下滝沢52-1号砂防メンテナンス調査設計業務委託			業 種	地質調査業務(一般調査)
項目・工種・種別・細別・歩掛・規格	単位	数量・構成比 前回/今回 入力条件	単価 前回/今回	金額 前回/今回	摘要
一般調査 (0001)	式	1			
直接調査費 (0002)	式	1			
砂防現地調査 (0003)	式	1			オプション入力
コンクリートコア採取 (0004)	式	1			オプション入力 第0001号内訳書 単位数量 1 式 体系分類 12:地質調査業務(一般調 技術経费率 管理費区分 0 歩 2026.07 単 2026.07 単価地区 平川市(旧平賀町) 労調係数 1.000 00-00 0 豪雪割増
コンクリートコア採取 φ70~80	本	2			ZZ99*01*01001 管理費区分 0 歩 2026.07 単 2026.07 単価地区 平川市(旧平賀町) 労調係数 1.000 00-00 0 豪雪割増  単価補正
室内試験 (0005)	式	1			オプション入力
コンクリートコア圧縮強度試験 (0006)	本	2			オプション入力 第0001号単価表

※入力条件は、積算の考え方を示したものであり、指定事項ではありません。

## 【参考資料】積算入力データリスト

業務名	下滝沢52-1号砂防メンテナンス調査設計業務委託			業種	地質調査業務(一般調査)
項目・工種・種別・細別・歩掛・規格	単位	数量・構成比 前回/今回 入力条件	単価 前回/今回	金額 前回/今回	摘要
					単位数量 1 本 体系分類 12:地質調査業務(一般調 技術経费率 管理費区分 0 歩 2026.07 単 2026.07 単価地区 平川市(旧平賀町) 労調係数 1.000 00-00 0 豪雪割増
コンクリート圧縮強度試験 静弾性係数測定含む	本	1			Z237016005 管理費区分 0 歩 2026.07 単 2026.07 単価地区 平川市(旧平賀町) 労調係数 1.000 00-00 0 豪雪割増  単価補正
間接調査費 (0007)	式	1			
準備費 (0008)	式	1			
コア採取工 (0009)	式	1			オプション入力 第0002号内訳書 単位数量 1 式 体系分類 12:地質調査業務(一般調 技術経费率 管理費区分 0 歩 2026.07 単 2026.07 単価地区 平川市(旧平賀町) 労調係数 1.000 00-00 0 豪雪割増

※入力条件は、積算の考え方を示したものであり、指定事項ではありません。

## 【参考資料】積算入力データリスト

業務名	下滝沢52-1号砂防メンテナンス調査設計業務委託			業 種	地質調査業務(一般調査)
項目・工種・種別・細別・歩掛・規格	単位	数量・構成比 前回/今回 入力条件	単価 前回/今回	金額 前回/今回	摘要
コア採取準備費	業務	1			ZZ99*01*01002 管理費区分 0 歩 2026.07 単 2026.07 単価地区 平川市(旧平賀町) 労調係数 1.000 00-00 0 豪雪割増  単価補正
コア採取孔復旧材 急硬結材セメント	kg	20			ZZ99*01*01003 管理費区分 0 歩 2026.07 単 2026.07 単価地区 平川市(旧平賀町) 労調係数 1.000 00-00 0 豪雪割増  単価補正
普通作業員	人	2			R0102 管理費区分 0 歩 2026.07 単 2026.07 単価地区 平川市(旧平賀町) 労調係数 1.000 00-00 0 豪雪割増  単価補正
旅費交通費 (0010)	式	1			
旅費(率計上・宿泊無) (0011)	式	1			単位数量 1 式 体系分類 12:地質調査業務(一般調 技術経費率 管理費区分 0
----- 地質調査業務					

※入力条件は、積算の考え方を示したものであり、指定事項ではありません。

## 【参考資料】積算入力データリスト

業務名	下滝沢52-1号砂防メンテナンス調査設計業務委託			業種	地質調査業務(一般調査)
項目・工種・種別・細別・歩掛・規格	単位	数量・構成比 前回/今回 入力条件	単価 前回/今回	金額 前回/今回	摘要
					歩 2026.07 単 2026.07 単価地区 平川市(旧平賀町) 労調係数 1.000 00-00 0 豪雪割増
施工管理費 (0012)	式	1			
施工管理費 (0013)	式	1			単位数量 1 式 体系分類 12:地質調査業務(一般調 技術経费率 管理費区分 0 歩 2026.07 単 2026.07 単価地区 平川市(旧平賀町) 労調係数 1.000 00-00 0 豪雪割増
純調査費 (0014)	式	1			
間接費 (0015)	式	1			
諸経費 (0016)	式	1			第0003号内訳書
諸経费率=82.5%					
一般調査業務費 (0017)	式	1			
砂防構造物設計 (0018)	式	1			

※入力条件は、積算の考え方を示したものであり、指定事項ではありません。

## 【参考資料】積算入力データリスト

業務名	下滝沢52-1号砂防メンテナンス調査設計業務委託			業 種	土木設計業務
項目・工種・種別・細別・歩掛・規格	単位	数量・構成比 前回／今回 入力条件	単価 前回／今回	金額 前回／今回	摘要
砂防構造物設計 (0019)	式	1			
砂防構造物改築設計 (0020)	式	1			オプション入力
現地調査 (0021)	式	1			オプション入力 第0004号内訳書 単位数量 1 式 体系分類 14:設計業務 技術経費率 管理費区分 0 歩 2026.07 単 2026.07 単価地区 平川市(旧平賀町) 労調係数 1.000 00-00 0 豪雪割増
流域特性調査	式	1			オプション入力 単位数量 1 式 管理費区分 0 歩 2026.07 単 2026.07 単価地区 平川市(旧平賀町) 労調係数 1.000 00-00 0 豪雪割増  単価補正
主任技師 外業	人	0.6			R0402 管理費区分 0 歩 2026.07 単 2026.07 単価地区 平川市(旧平賀町) 労調係数 1.000 00-00 0 豪雪割増

※入力条件は、積算の考え方を示したものであり、指定事項ではありません。

## 【参考資料】積算入力データリスト

業務名	下滝沢52-1号砂防メンテナンス調査設計業務委託			業種	土木設計業務
項目・工種・種別・細別・歩掛・規格	単位	数量・構成比 前回/今回 入力条件	単価 前回/今回	金額 前回/今回	摘要
技師(A) 外業	人	0.6			単価補正 R0403 管理費区分 0 歩 2026.07 単 2026.07 単価地区 平川市(旧平賀町) 労調係数 1.000 00-00 0 豪雪割増 単価補正
技師(B) 外業	人	0.92			R0404 管理費区分 0 歩 2026.07 単 2026.07 単価地区 平川市(旧平賀町) 労調係数 1.000 00-00 0 豪雪割増 単価補正
技師(C) 外業	人	0.6			R0405 管理費区分 0 歩 2026.07 単 2026.07 単価地区 平川市(旧平賀町) 労調係数 1.000 00-00 0 豪雪割増 単価補正
生産土砂量調査	式	1			オプション入力 単位数量 1 式 管理費区分 0 歩 2026.07 単 2026.07 単価地区 平川市(旧平賀町) 労調係数 1.000 00-00 0 豪雪割増

## 【参考資料】積算入力データリスト

業務名	下滝沢52-1号砂防メンテナンス調査設計業務委託			業種	土木設計業務
項目・工種・種別・細別・歩掛・規格	単位	数量・構成比 前回/今回 入力条件	単価 前回/今回	金額 前回/今回	摘要
主任技師 外業	人	0.6			単価補正 R0402 管理費区分 0 歩 2026.07 単 2026.07 単価地区 平川市(旧平賀町) 労調係数 1.000 00-00 0 豪雪割増 単価補正
技師(A) 外業	人	1.2			R0403 管理費区分 0 歩 2026.07 単 2026.07 単価地区 平川市(旧平賀町) 労調係数 1.000 00-00 0 豪雪割増 単価補正
技師(B) 外業	人	3			R0404 管理費区分 0 歩 2026.07 単 2026.07 単価地区 平川市(旧平賀町) 労調係数 1.000 00-00 0 豪雪割増 単価補正
技師(C) 外業	人	3			R0405 管理費区分 0 歩 2026.07 単 2026.07 単価地区 平川市(旧平賀町) 労調係数 1.000 00-00 0 豪雪割増 単価補正

※入力条件は、積算の考え方を示したものであり、指定事項ではありません。

## 【参考資料】積算入力データリスト

業務名	下滝沢52-1号砂防メンテナンス調査設計業務委託			業種	土木設計業務
項目・工種・種別・細別・歩掛・規格	単位	数量・構成比 前回/今回 入力条件	単価 前回/今回	金額 前回/今回	摘要
技術員 外業	人	2.8			R0406 管理費区分 0 歩 2026.07 単 2026.07 単価地区 平川市(旧平賀町) 労調係数 1.000 00-00 0 豪雪割増  単価補正
流木調査	式	1			オプション入力 単位数 1 式 管理費区分 0 歩 2026.07 単 2026.07 単価地区 平川市(旧平賀町) 労調係数 1.000 00-00 0 豪雪割増  単価補正
主任技師 外業	人	1			R0402 管理費区分 0 歩 2026.07 単 2026.07 単価地区 平川市(旧平賀町) 労調係数 1.000 00-00 0 豪雪割増  単価補正
技師(A) 外業	人	1.5			R0403 管理費区分 0 歩 2026.07 単 2026.07 単価地区 平川市(旧平賀町) 労調係数 1.000 00-00 0 豪雪割増  単価補正

※入力条件は、積算の考え方を示したものであり、指定事項ではありません。

## 【参考資料】積算入力データリスト

業務名	下滝沢52-1号砂防メンテナンス調査設計業務委託			業種	土木設計業務
項目・工種・種別・細別・歩掛・規格	単位	数量・構成比 前回/今回 入力条件	単価 前回/今回	金額 前回/今回	摘要
技師(B) 外業	人	2			R0404 管理費区分 0 歩 2026.07 単 2026.07 単価地区 平川市(旧平賀町) 労調係数 1.000 00-00 0 豪雪割増  単価補正
技師(C) 外業	人	2			R0405 管理費区分 0 歩 2026.07 単 2026.07 単価地区 平川市(旧平賀町) 労調係数 1.000 00-00 0 豪雪割増  単価補正
技術員 外業	人	2			R0406 管理費区分 0 歩 2026.07 単 2026.07 単価地区 平川市(旧平賀町) 労調係数 1.000 00-00 0 豪雪割増  単価補正
河床材料調査	式	1			オプション入力 単位数 1 式 管理費区分 0 歩 2026.07 単 2026.07 単価地区 平川市(旧平賀町) 労調係数 1.000 00-00 0 豪雪割増  単価補正

※入力条件は、積算の考え方を示したものであり、指定事項ではありません。

## 【参考資料】積算入力データリスト

業務名	下滝沢52-1号砂防メンテナンス調査設計業務委託			業 種	土木設計業務
項目・工種・種別・細別・歩掛・規格	単位	数量・構成比 前回/今回 入力条件	単価 前回/今回	金額 前回/今回	摘要
技師(B) 外業	人	1			R0404 管理費区分 0 歩 2026.07 単 2026.07 単価地区 平川市(旧平賀町) 労調係数 1.000 00-00 0 豪雪割増  単価補正
技師(C) 外業	人	1			R0405 管理費区分 0 歩 2026.07 単 2026.07 単価地区 平川市(旧平賀町) 労調係数 1.000 00-00 0 豪雪割増  単価補正
技術員 外業	人	1			R0406 管理費区分 0 歩 2026.07 単 2026.07 単価地区 平川市(旧平賀町) 労調係数 1.000 00-00 0 豪雪割増  単価補正
砂防構造物改築設計 (0022)	式	1			オプション入力 第0005号内訳書 単位数量 1 式 体系分類 14:設計業務 技術経費率 管理費区分 0 歩 2026.07 単 2026.07 単価地区 平川市(旧平賀町) 労調係数 1.000 00-00 0

※入力条件は、積算の考え方を示したものであり、指定事項ではありません。

## 【参考資料】積算入力データリスト

業務名	業 種			土木設計業務	
下滝沢52-1号砂防メンテナンス調査設計業務委託					
項目・工種・種別・細別・歩掛・規格	単位	数量・構成比 前回/今回 入力条件	単価 前回/今回	金額 前回/今回	摘要
					豪雪割増
設計計画	式	1			オプション入力 単位数 1 式 管理費区分 0 歩 2026.07 単 2026.07 単価地区 平川市(旧平賀町) 労調係数 1.000 00-00 0 豪雪割増  単価補正
主任技師 内業	人	0.2			R0402 管理費区分 0 歩 2026.07 単 2026.07 単価地区 平川市(旧平賀町) 労調係数 1.000 00-00 0 豪雪割増  単価補正
技師(A) 内業	人	0.55			R0403 管理費区分 0 歩 2026.07 単 2026.07 単価地区 平川市(旧平賀町) 労調係数 1.000 00-00 0 豪雪割増  単価補正
技師(B) 内業	人	0.8			R0404 管理費区分 0 歩 2026.07 単 2026.07 単価地区 平川市(旧平賀町) 労調係数 1.000 00-00 0 豪雪割増

※入力条件は、積算の考え方を示したものであり、指定事項ではありません。

## 【参考資料】積算入力データリスト

業務名	下滝沢52-1号砂防メンテナンス調査設計業務委託			業 種	土木設計業務
項目・工種・種別・細別・歩掛・規格	単位	数量・構成比 前回/今回 入力条件	単価 前回/今回	金額 前回/今回	摘要
基本事項検討	式	1			単価補正 オプション入力 単位数 1 式 管理費区分 0 歩 2026.07 単 2026.07 単価地区 平川市(旧平賀町) 労調係数 1.000 00-00 0 豪雪割増
主任技師 内業	人	0.3			単価補正 R0402 管理費区分 0 歩 2026.07 単 2026.07 単価地区 平川市(旧平賀町) 労調係数 1.000 00-00 0 豪雪割増
技師(A) 内業	人	0.9			単価補正 R0403 管理費区分 0 歩 2026.07 単 2026.07 単価地区 平川市(旧平賀町) 労調係数 1.000 00-00 0 豪雪割増
技師(B) 内業	人	1.25			単価補正 R0404 管理費区分 0 歩 2026.07 単 2026.07 単価地区 平川市(旧平賀町) 労調係数 1.000 00-00 0 豪雪割増

※入力条件は、積算の考え方を示したものであり、指定事項ではありません。

## 【参考資料】積算入力データリスト

業務名	下滝沢52-1号砂防メンテナンス調査設計業務委託			業種	土木設計業務
項目・工種・種別・細別・歩掛・規格	単位	数量・構成比 前回／今回 入力条件	単価 前回／今回	金額 前回／今回	摘要
					単価補正
技師(C) 内業	人	0.5			R0405 管理費区分 0 歩 2026.07 単 2026.07 単価地区 平川市(旧平賀町) 労調係数 1.000 00-00 0 豪雪割増
					単価補正
技術員 内業	人	0.35			R0406 管理費区分 0 歩 2026.07 単 2026.07 単価地区 平川市(旧平賀町) 労調係数 1.000 00-00 0 豪雪割増
					単価補正
施設設計 (本堰堤工透過型)	式	1			オプション入力 単位数 1 式 管理費区分 0 歩 2026.07 単 2026.07 単価地区 平川市(旧平賀町) 労調係数 1.000 00-00 0 豪雪割増
					単価補正
技師(A) 内業	人	1.1			R0403 管理費区分 0 歩 2026.07 単 2026.07 単価地区 平川市(旧平賀町) 労調係数 1.000 00-00 0 豪雪割増

※入力条件は、積算の考え方を示したものであり、指定事項ではありません。

## 【参考資料】積算入力データリスト

業務名	下滝沢52-1号砂防メンテナンス調査設計業務委託			業種	土木設計業務
項目・工種・種別・細別・歩掛・規格	単位	数量・構成比 前回/今回 入力条件	単価 前回/今回	金額 前回/今回	摘要
					単価補正
技師(B) 内業	人	2.45			R0404 管理費区分 0 歩 2026.07 単 2026.07 単価地区 平川市(旧平賀町) 労調係数 1.000 00-00 0 豪雪割増
					単価補正
技師(C) 内業	人	2.5			R0405 管理費区分 0 歩 2026.07 単 2026.07 単価地区 平川市(旧平賀町) 労調係数 1.000 00-00 0 豪雪割増
					単価補正
技術員 内業	人	3.55			R0406 管理費区分 0 歩 2026.07 単 2026.07 単価地区 平川市(旧平賀町) 労調係数 1.000 00-00 0 豪雪割増
					単価補正
施工計画	式	1			オプション入力 単位数量 1 式 管理費区分 0 歩 2026.07 単 2026.07 単価地区 平川市(旧平賀町) 労調係数 1.000 00-00 0 豪雪割増

※入力条件は、積算の考え方を示したものであり、指定事項ではありません。

## 【参考資料】積算入力データリスト

業務名	下滝沢52-1号砂防メンテナンス調査設計業務委託			業 種	土木設計業務
項目・工種・種別・細別・歩掛・規格	単位	数量・構成比 前回／今回 入力条件	単価 前回／今回	金額 前回／今回	摘要
					単価補正
技師(A) 内業	人	0.5			R0403 管理費区分 0 歩 2026.07 単 2026.07 単価地区 平川市(旧平賀町) 労調係数 1.000 00-00 0 豪雪割増  単価補正
技師(B) 内業	人	0.95			R0404 管理費区分 0 歩 2026.07 単 2026.07 単価地区 平川市(旧平賀町) 労調係数 1.000 00-00 0 豪雪割増  単価補正
技師(C) 内業	人	1.15			R0405 管理費区分 0 歩 2026.07 単 2026.07 単価地区 平川市(旧平賀町) 労調係数 1.000 00-00 0 豪雪割増  単価補正
技術員 内業	人	1.5			R0406 管理費区分 0 歩 2026.07 単 2026.07 単価地区 平川市(旧平賀町) 労調係数 1.000 00-00 0 豪雪割増

※入力条件は、積算の考え方を示したものであり、指定事項ではありません。

## 【参考資料】積算入力データリスト

業務名	下滝沢52-1号砂防メンテナンス調査設計業務委託			業種	土木設計業務
項目・工種・種別・細別・歩掛・規格	単位	数量・構成比 前回/今回 入力条件	単価 前回/今回	金額 前回/今回	摘要
仮設構造物設計	式	1			単価補正 オプション入力 単位数 1 式 管理費区分 0 歩 2026.07 単 2026.07 単価地区 平川市(旧平賀町) 労調係数 1.000 00-00 0 豪雪割増 単価補正
技師(A) 内業	人	0.25			R0403 管理費区分 0 歩 2026.07 単 2026.07 単価地区 平川市(旧平賀町) 労調係数 1.000 00-00 0 豪雪割増 単価補正
技師(B) 内業	人	0.5			R0404 管理費区分 0 歩 2026.07 単 2026.07 単価地区 平川市(旧平賀町) 労調係数 1.000 00-00 0 豪雪割増 単価補正
技師(C) 内業	人	0.65			R0405 管理費区分 0 歩 2026.07 単 2026.07 単価地区 平川市(旧平賀町) 労調係数 1.000 00-00 0 豪雪割増

※入力条件は、積算の考え方を示したものであり、指定事項ではありません。

## 【参考資料】積算入力データリスト

業務名	下滝沢52-1号砂防メンテナンス調査設計業務委託			業 種	土木設計業務
項目・工種・種別・細別・歩掛・規格	単位	数量・構成比 前回／今回 入力条件	単価 前回／今回	金額 前回／今回	摘要
技術員 内業	人	0.85			単価補正 R0406 管理費区分 0 歩 2026.07 単 2026.07 単価地区 平川市(旧平賀町) 労調係数 1.000 00-00 0 豪雪割増
数量計算	式	1			単価補正 オプション入力 単位数 1 式 管理費区分 0 歩 2026.07 単 2026.07 単価地区 平川市(旧平賀町) 労調係数 1.000 00-00 0 豪雪割増
技師(B) 内業	人	0.85			単価補正 R0404 管理費区分 0 歩 2026.07 単 2026.07 単価地区 平川市(旧平賀町) 労調係数 1.000 00-00 0 豪雪割増
技師(C) 内業	人	2.15			単価補正 R0405 管理費区分 0 歩 2026.07 単 2026.07 単価地区 平川市(旧平賀町) 労調係数 1.000 00-00 0 豪雪割増

※入力条件は、積算の考え方を示したものであり、指定事項ではありません。

## 【参考資料】積算入力データリスト

業務名	下滝沢52-1号砂防メンテナンス調査設計業務委託			業種	土木設計業務
項目・工種・種別・細別・歩掛・規格	単位	数量・構成比 前回／今回 入力条件	単価 前回／今回	金額 前回／今回	摘要
技術員 内業	人	2.55			単価補正 R0406 管理費区分 0 歩 2026.07 単 2026.07 単価地区 平川市(旧平賀町) 労調係数 1.000 00-00 0 豪雪割増 単価補正
照査	式	1			オプション入力 単位数 1 式 管理費区分 0 歩 2026.07 単 2026.07 単価地区 平川市(旧平賀町) 労調係数 1.000 00-00 0 豪雪割増 単価補正
主任技師 内業	人	0.6			R0402 管理費区分 0 歩 2026.07 単 2026.07 単価地区 平川市(旧平賀町) 労調係数 1.000 00-00 0 豪雪割増 単価補正
技師(A) 内業	人	0.75			R0403 管理費区分 0 歩 2026.07 単 2026.07 単価地区 平川市(旧平賀町) 労調係数 1.000 00-00 0 豪雪割増

※入力条件は、積算の考え方を示したものであり、指定事項ではありません。

## 【参考資料】積算入力データリスト

業務名	下滝沢52-1号砂防メンテナンス調査設計業務委託			業 種	土木設計業務
項目・工種・種別・細別・歩掛・規格	単位	数量・構成比 前回/今回 入力条件	単価 前回/今回	金額 前回/今回	摘要
技師(B) 内業	人	0.6			単価補正 R0404 管理費区分 0 歩 2026.07 単 2026.07 単価地区 平川市(旧平賀町) 労調係数 1.000 00-00 0 豪雪割増 単価補正
技師(C) 内業	人	0.4			R0405 管理費区分 0 歩 2026.07 単 2026.07 単価地区 平川市(旧平賀町) 労調係数 1.000 00-00 0 豪雪割増 単価補正
総合検討	式	1			オプション入力 単位数 1 式 管理費区分 0 歩 2026.07 単 2026.07 単価地区 平川市(旧平賀町) 労調係数 1.000 00-00 0 豪雪割増 単価補正
主任技師 内業	人	0.45			R0402 管理費区分 0 歩 2026.07 単 2026.07 単価地区 平川市(旧平賀町) 労調係数 1.000 00-00 0 豪雪割増

※入力条件は、積算の考え方を示したものであり、指定事項ではありません。

## 【参考資料】積算入力データリスト

業務名	下滝沢52-1号砂防メンテナンス調査設計業務委託			業種	土木設計業務
項目・工種・種別・細別・歩掛・規格	単位	数量・構成比 前回/今回 入力条件	単価 前回/今回	金額 前回/今回	摘要
技師(A) 内業	人	0.8			単価補正 R0403 管理費区分 0 歩 2026.07 単 2026.07 単価地区 平川市(旧平賀町) 労調係数 1.000 00-00 0 豪雪割増 単価補正
技師(B) 内業	人	0.8			R0404 管理費区分 0 歩 2026.07 単 2026.07 単価地区 平川市(旧平賀町) 労調係数 1.000 00-00 0 豪雪割増 単価補正
報告書とりまとめ	式	1			オプション入力 単位数 1 式 管理費区分 0 歩 2026.07 単 2026.07 単価地区 平川市(旧平賀町) 労調係数 1.000 00-00 0 豪雪割増 単価補正
主任技師 内業	人	0.3			R0402 管理費区分 0 歩 2026.07 単 2026.07 単価地区 平川市(旧平賀町) 労調係数 1.000 00-00 0 豪雪割増

※入力条件は、積算の考え方を示したものであり、指定事項ではありません。

## 【参考資料】積算入力データリスト

業務名	下滝沢52-1号砂防メンテナンス調査設計業務委託			業種	土木設計業務
項目・工種・種別・細別・歩掛・規格	単位	数量・構成比 前回／今回 入力条件	単価 前回／今回	金額 前回／今回	摘要
					単価補正
技師(A) 内業	人	0.75			R0403 管理費区分 0 歩 2026.07 単 2026.07 単価地区 平川市(旧平賀町) 労調係数 1.000 00-00 0 豪雪割増  単価補正
技師(B) 内業	人	1.35			R0404 管理費区分 0 歩 2026.07 単 2026.07 単価地区 平川市(旧平賀町) 労調係数 1.000 00-00 0 豪雪割増  単価補正
技師(C) 内業	人	1.55			R0405 管理費区分 0 歩 2026.07 単 2026.07 単価地区 平川市(旧平賀町) 労調係数 1.000 00-00 0 豪雪割増  単価補正
技術員 内業	人	1.55			R0406 管理費区分 0 歩 2026.07 単 2026.07 単価地区 平川市(旧平賀町) 労調係数 1.000 00-00 0 豪雪割増  単価補正

※入力条件は、積算の考え方を示したものであり、指定事項ではありません。

## 【参考資料】積算入力データリスト

業務名	下滝沢52-1号砂防メンテナンス調査設計業務委託			業 種	土木設計業務
項目・工種・種別・細別・歩掛・規格	単位	数量・構成比 前回/今回 入力条件	単価 前回/今回	金額 前回/今回	摘要
全体計画書作成 (0023)	式	1			オプション入力 第0006号内訳書 単位数量 1 式 体系分類 14:設計業務 技術経費率 管理費区分 0 歩 2026.07 単 2026.07 単価地区 平川市(旧平賀町) 労調係数 1.000 00-00 0 豪雪割増
計画準備 (資料収集含む)	式	1			オプション入力 単位数量 1 式 管理費区分 0 歩 2026.07 単 2026.07 単価地区 平川市(旧平賀町) 労調係数 1.000 00-00 0 豪雪割増  単価補正
技師(A) 内業	人	0.2			R0403 管理費区分 0 歩 2026.07 単 2026.07 単価地区 平川市(旧平賀町) 労調係数 1.000 00-00 0 豪雪割増  単価補正
技師(B) 内業	人	0.7			R0404 管理費区分 0 歩 2026.07 単 2026.07 単価地区 平川市(旧平賀町) 労調係数 1.000 00-00 0

※入力条件は、積算の考え方を示したものであり、指定事項ではありません。

## 【参考資料】積算入力データリスト

業務名	下滝沢52-1号砂防メンテナンス調査設計業務委託			業 種	土木設計業務
項目・工種・種別・細別・歩掛・規格	単位	数量・構成比 前回/今回 入力条件	単価 前回/今回	金額 前回/今回	摘要
					豪雪割増 単価補正
技師(C) 内業	人	1.1			R0405 管理費区分 0 歩 2026.07 単 2026.07 単価地区 平川市(旧平賀町) 労調係数 1.000 00-00 0 豪雪割増 単価補正
技術員 内業	人	0.5			R0406 管理費区分 0 歩 2026.07 単 2026.07 単価地区 平川市(旧平賀町) 労調係数 1.000 00-00 0 豪雪割増 単価補正
報告書とりまとめ	式	1			オプション入力 単位数 1 式 管理費区分 0 歩 2026.07 単 2026.07 単価地区 平川市(旧平賀町) 労調係数 1.000 00-00 0 豪雪割増 単価補正
主任技師 内業	人	0.05			R0402 管理費区分 0 歩 2026.07 単 2026.07 単価地区 平川市(旧平賀町) 労調係数 1.000 00-00 0

※入力条件は、積算の考え方を示したものであり、指定事項ではありません。

## 【参考資料】積算入力データリスト

業務名	下滝沢52-1号砂防メンテナンス調査設計業務委託			業種	土木設計業務
項目・工種・種別・細別・歩掛・規格	単位	数量・構成比 前回／今回 入力条件	単価 前回／今回	金額 前回／今回	摘要
					豪雪割増 単価補正
技師(A) 内業	人	0.1			R0403 管理費区分 0 歩 2026.07 単 2026.07 単価地区 平川市(旧平賀町) 労調係数 1.000 00-00 0 豪雪割増 単価補正
技師(B) 内業	人	0.2			R0404 管理費区分 0 歩 2026.07 単 2026.07 単価地区 平川市(旧平賀町) 労調係数 1.000 00-00 0 豪雪割増 単価補正
技師(C) 内業	人	0.2			R0405 管理費区分 0 歩 2026.07 単 2026.07 単価地区 平川市(旧平賀町) 労調係数 1.000 00-00 0 豪雪割増 単価補正
共通 (0024)	式	1			
共通(設計業務) (0025)	式	1			

※入力条件は、積算の考え方を示したものであり、指定事項ではありません。

## 【参考資料】積算入力データリスト

業務名	下滝沢52-1号砂防メンテナンス調査設計業務委託			業 種	土木設計業務
項目・工種・種別・細別・歩掛・規格	単位	数量・構成比 前回/今回 入力条件	単価 前回/今回	金額 前回/今回	摘要
打合せ等 (0026)	式	1			
打合せ (0027)	業務	1			第0007号内訳書 単位数量 1 業務 体系分類 14:設計業務 技術経費率 管理費区分 0 歩 2026.07 単 2026.07 単価地区 平川市(旧平賀町) 労調係数 1.000 00-00 0 豪雪割増
Q01 種別		打合せ			
打合せ	業務	1			WS505501 管理費区分 0 歩 2026.07 単 2026.07 単価地区 平川市(旧平賀町) 労調係数 1.000 00-00 0 豪雪割増
J01 中間打合せ回数		3回			単価補正
直接経費 (0028)	式	1			
直接経費 (0029)	式	1			
旅費交通費 (0030)	式	1			
旅費(率計上・宿泊無) (0031)	式	1			単位数量 1 式 体系分類 14:設計業務

※入力条件は、積算の考え方を示したものであり、指定事項ではありません。

## 【参考資料】積算入力データリスト

業務名	下滝沢52-1号砂防メンテナンス調査設計業務委託			業 種	土木設計業務
項目・工種・種別・細別・歩掛・規格	単位	数量・構成比 前回/今回 入力条件	単価 前回/今回	金額 前回/今回	摘要
土木設計業務					技術経費率 管理費区分 0 歩 2026.07 単 2026.07 単価地区 平川市(旧平賀町) 労調係数 1.000 00-00 0 豪雪割増
電子成果品作成費 (0032)	式	1			
電子成果品作成費(設計) (0033)	式	1			単位数量 1 式 体系分類 14:設計業務 技術経費率 管理費区分 0 歩 2026.07 単 2026.07 単価地区 平川市(旧平賀町) 労調係数 1.000 00-00 0 豪雪割増
概略設計、予備設計又は詳細設計					
直接原価(その他原価除く) (0034)	式	1			
その他原価 (0035)	式	1			第0008号内訳書
$\alpha / (1 - \alpha) = 53.85\%$					
一般管理費等 (0036)	式	1			第0009号内訳書
$\beta / (1 - \beta) = 53.85\%$					
設計業務価格 (0037)	式	1			
業務価格					

※入力条件は、積算の考え方を示したものであり、指定事項ではありません。

## 【参考資料】積算入力データリスト

業務名	下滝沢52-1号砂防メンテナンス調査設計業務委託			業 種	土木設計業務
項目・工種・種別・細別・歩掛・規格	単位	数量・構成比 前回／今回 入力条件	単価 前回／今回	金額 前回／今回	摘要
(0038)	式	1			
消費税相当額 (0039)	式	1			
業務委託料 (0040)	式	1			



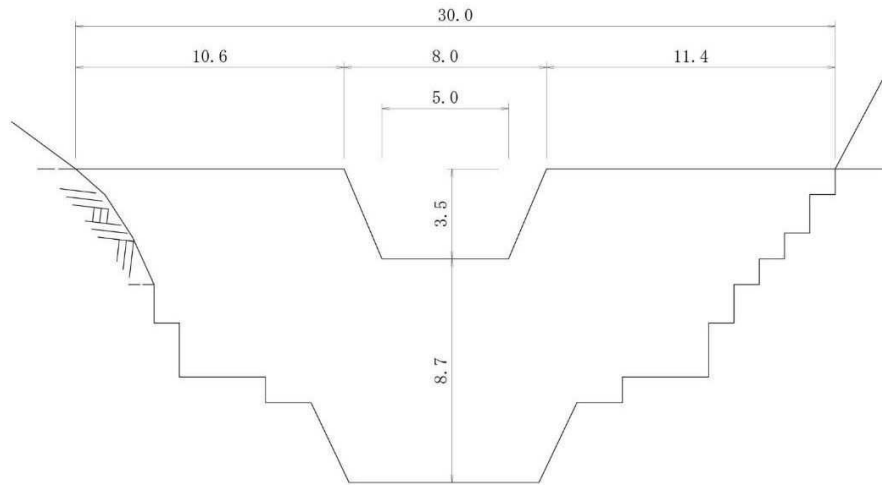
1. 砂防設備点検票（砂防堰堤・床固工）

概 要				点 検 総 括						
所管事務所	中南 県土整備事務所			構造物種別	部位	材料	損傷内容	評価	評価した理由	
地 先 名	青森県	平川市大字小国	地内	本堰堤	袖部	コンクリート	亀裂	b	左右岸、亀甲状の亀裂	
河 川 名	岩木川 水系 浅瀬石川 支川 小国川 下滝沢									
施設あるいは施設群	砂防堰堤	施 設 名	下滝沢52-1号砂防堰堤							
告示年月日	昭和 49 年 1 月 18 日	告 示 番 号	建設省 告示第 49 号							
形 状 寸 法	高さ 10.0 m 堤長 38.1 m 立積 1,628.1 m <sup>3</sup> 貯砂量 6,800 m <sup>3</sup>			対象施設周辺の状況						
着 手	昭和 51 年 8 月 日	竣 工	昭和 53 年 1 月 日	上流域で新しい崩壊地（裸地）があるか				無		
事 業 費	不明円	撮 影	令和 6 年 10 月 9 日	上流域で新しい土砂堆積地があるか				無		
流 域 面 積	不明 km <sup>2</sup>	本 堤	水通し幅	5.0 m	常時流水があるか				有	
最大洪水流量	不明 m <sup>3</sup> /sec		天端幅	1.8 m	日常的な維持管理					
比 流 量	不明 m <sup>3</sup> /sec/km <sup>2</sup>		上流法勾配	1:						
管 理 手 法	非管理型（不透過）			下流法勾配	1:					
摘 要	緯度： 40° 31' 34.7" 経度： 140° 41' 37.5"	水通し高	3.5 m	調査年度	主施設 変状レベル	副施設 変状レベル	健全度評価	所見： 本堰堤・垂直壁とも全体的に亀甲状の亀裂が発生している。		
		計画水深	m	R 6	b	a	B	垂直壁：右岸側の地山崩壊により、河床へ土砂堆積。		
				R 7	b	a	B	R7. 全体的に欠損、亀甲状の亀裂、白華現象は見られるが、現状に変化は見られなかったため、経過観察を要する。		
				R						
				R						
位 置 図 (S=1/25,000地形図より)				全 景 写 真						
<p style="border: 1px solid red; padding: 2px; display: inline-block;">対象施設：（下滝沢52-1号砂防堰堤）</p>										

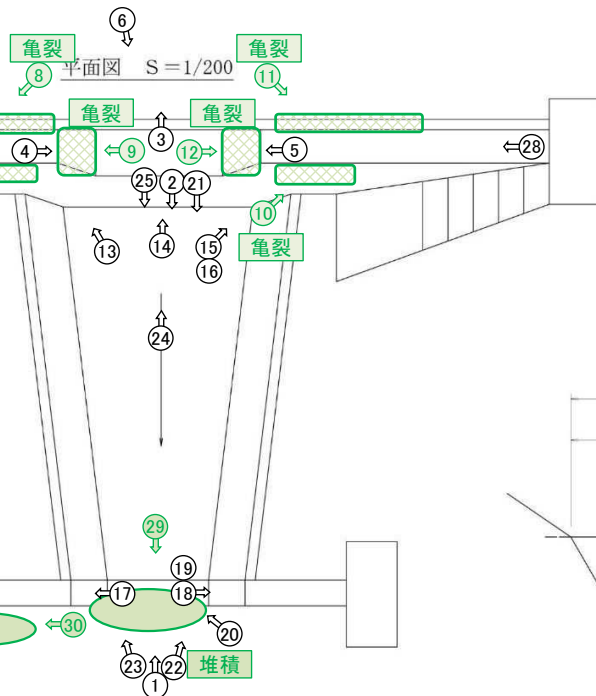
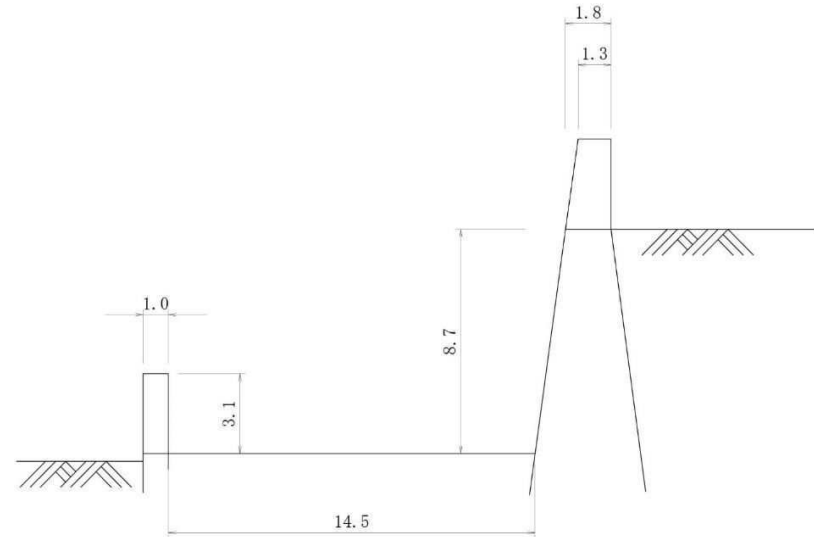
※対象位置図広域図出典：『国土地理院ホームページ：基盤地図情報サイトより』

2. 構造図及び写真位置図

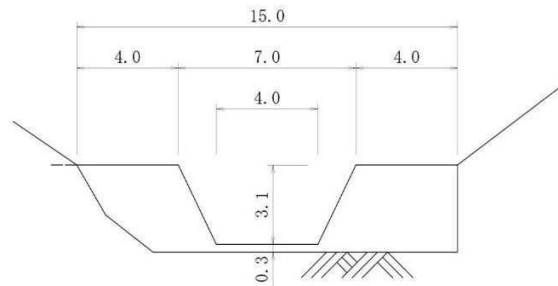
本堤工 S=1/200



側面図 S=1/200



垂直壁工 S=1/200



項目	写真番号
全景	P1
施設下流状況	P2
施設上流状況	P3
本堤水通し部(右岸より)・堆砂状況	P4
本堤水通し部(左岸より)・堆砂状況	P5
本堤背面(堆砂状況)	P6
その他の写真	P7~P30
定期点検で確認された変状レベルb・cの写真	P7~P12, P29~P30
定期巡視で新たに確認された変状箇所の写真	-

砂防指定地標識  
砂防設備標識  
本堰堤の下流右岸側に設置

崩落

堆積

### 3. 砂防設備（砂防堰堤・床固工）点検記録簿

名称	下滝沢52-1号砂防堰堤				点検	年月日	令和 5 年 10 月 9 日				
河川名	岩木川水系 浅瀬石川 支川 小国川下滝沢				点検組織						
所在地	青森県 平川市大字小国 地内				点検者						
整理番号	II-13-01	型式	重力式		構築材料	純コンクリート		完成年月			昭和 53 年 1 月
点検箇所	点検項目	変状の有無		測定方法	判定※1	定期巡視の点検結果			詳細な状況		
		有	無			R7	R	R	R		
1) 本堰堤											
主	水通天端	破損	✓	目視	a						
		摩擦	✓	目視	a						
		石積(欠損)	✓	目視							
	袖部	亀裂	✓	目視	b	b	左右岸、亀甲状の亀裂及び遊離石灰発生				
		破損	✓	目視	a						
	堤体	石積(欠損)	✓	目視							
		亀裂	✓	目視	a						
		漏水	✓	目視	a		打継目から漏水				
		変位	✓	目視	a						
		石積(欠損)	✓	目視							
	鋼製(変形)	✓	目視								
	鋼製(腐食)	✓	目視								
	基礎地盤	洗掘	✓	目視	a						
2) 副堰堤(垂直壁)											
副	水通天端	破損	✓	目視	a					水通天端、破損	
		摩擦	✓	目視	a						
		石積(欠損)	✓	目視							
	袖部	亀裂	✓	目視	a						
		破損	✓	目視	a		左岸、袖小口破損				
	堤体	石積(欠損)	✓	目視							
		亀裂	✓	目視	a						
		漏水	✓	目視	a						
		変位	✓	目視	a						
		石積(欠損)	✓	目視							
3) 基礎地盤(本堰堤を除く)											
副	洗掘	✓	目視	a							
4) 側壁護岸工											
副	側壁本体	変位	✓	目視	a						
		亀裂	✓	目視	a						
		石積(欠損)	✓	目視							
5) 水叩工											
副		破損	✓	目視	a						
		摩擦	✓	目視	a						
6) 沈床工・護床工											
副		破損	✓	目視							
		流出	✓	目視							
		沈下浮上	✓	目視							
7) 地山取付部											
副		崩壊	✓	目視	a					垂直壁下流 地山崩壊(河床、土砂堆積)	
		間詰工	✓	目視	a						
8) 安全設備(立入防止柵、扉、鍵、階段等)											
		損傷・変形・腐食・劣化	✓	目視							
9) 堆砂域 <span style="float:right">プラスマイナス</span>											
	堆砂状況	満砂	未満砂	水通しから	-2.7m	-2.7					
【特記事項】 垂直壁：右岸側の地山取付部、地山崩落により河床に土砂堆積。											

土石流危険渓流の指定状況	指定区分	渓流番号	該当の有無
	1. 土石流危険渓流Ⅰ		有・無
	2. 土石流危険渓流Ⅱ		有・無
	3. 準ずる渓流		有・無
土砂流送形態	渓床勾配：i=1/7	掃流・土石流(対応済) < 土石流(未対応) >	
点検項目	設置状況	詳細な状況	測定方法
10) 標識設置状況			
砂防指定地標識	有	本堰堤下流側(右岸)に有り	目視
砂防指定地標柱		不明	目視
砂防設備標識	有	本堰堤下流側(右岸)に有り	目視
土石流危険渓流標識	無		目視
11) 侵入防止柵設置状況			
左岸	無		目視
右岸	無		目視
12) 侵入防止鍵設置状況			
左岸	無		目視
右岸	無		目視
13) その他安全設備			
	無		目視
14) 管理用道路			
管理用道路	無	管理用道路無し	目視
15) 付帯施設(魚道工・その他( ))			
魚道工 流水・土砂堆積	無	魚道工無し	目視
その他( )	無		目視
【特記事項】			

※1 判定基準

変状レベル	損傷等の程度
a	当該部位に損傷等は発生していないもしくは軽微な損傷が発生しているものの、損傷に伴う当該部位の性能劣化が認められず、対策の必要がない状態
b	当該部位に損傷等が発生しているが、問題となる性能の劣化が生じていない。現状では対策を講じる必要はないが、今後の損傷等の進行を確認するため、定期巡視点検や臨時点検等により経過を観察する必要がある状態
c	当該部位に損傷等が発生しており、損傷等に伴い、当該部位の性能上の安定性や強度の低下が懸念される状態

4. 点検写真帳

整理番号

II-13-01

1	全景	2	3	施設下流状況	施設上流状況
					
4	本堤水通し部（右岸より）・堆砂状況	5	6	本堤水通し部（左岸より）・堆砂状況	本堤背面（堆砂状況）
					
7	本堰堤 袖部正面(右岸) 亀甲状の亀裂(い° llb)	8	9	本堰堤 袖部背面(右岸) 亀甲状の亀裂(い° llb)	本堰堤 袖小口(右岸) 亀甲状の亀裂(い° llb)
					

4. 点検写真帳

整理番号

II-13-01

10	本堰堤 袖部正面(左岸) 亀甲状の亀裂(レ° llb)	11	本堰堤 袖部背面(左岸) 亀甲状の亀裂(レ° llb)	12	本堰堤 袖小口(左岸) 亀甲状の亀裂(レ° llb)
					
13	本堰堤 堤体正面(右岸) 打継目から漏水・遊離石灰	14	本堰堤 堤体正面 水抜孔直下 流水による摩耗	15	本堰堤 堤体正面(左岸)
					
16	本堰堤 堤体正面 15の拡大	17	垂直壁 袖小口(右岸)	18	垂直壁 袖小口(左岸) 破損
					

4. 点検写真帳

整理番号




II-13-01

19	垂直壁 袖小口(左岸) 破損 18の拡大	20	垂直壁 水通天端 破損(土砂堆積で確認不可)	21	垂直壁 水通天端 破損(画像20の全景)
					
22	左岸側 側壁護岸工	23	右岸側 側壁護岸工	24	水叩工
					
25	水叩工 全景	26	銘板	27	砂防指定地標識、砂防設備標識
					

4. 点検写真帳

整理番号

II-13-01

28	天端全景 左岸より	29	30	垂直壁下流 地山崩壊 (垂直壁下流 右岸側)
				
31		32	33	
34		35	36	

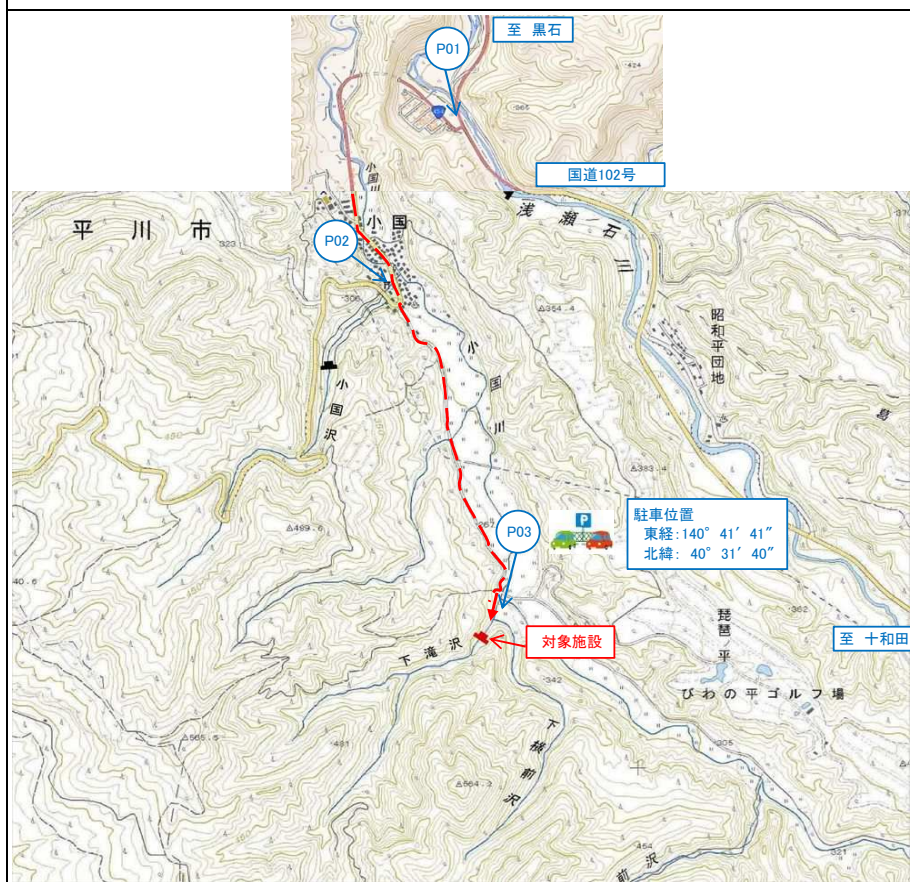
5. 進行性確認 (変状レベルb及び変状レベルc)

構造物種別	部位	損傷内容	定期点検 実施年度	定期巡視 実施年度			
			令和 6 年 10 月 (定期点検)	令和 7 年 7 月 (定期巡視1)	令和 年 月 (定期巡視2)	令和 年 月 (定期巡視3)	令和 年 月 (定期巡視4)
本堰堤	袖部 (右岸正面)	亀甲状の亀裂 ・剥離石灰					
			評価: b	評価: a	評価:	評価:	評価:
			定期巡視時における経年変化に対するコメント	亀甲状のひび割れ、遊離石灰も見られるが、損傷等に伴う性能低下が懸念される状態でない判断し、a評価とする。			
本堰堤	袖部 (右岸背面)	亀甲状の亀裂 ・剥離石灰 ・亀裂					
			評価: b	評価: b	評価:	評価:	評価:
			定期巡視時における経年変化に対するコメント	亀裂及び遊離石灰が発生しているが、性能低下が懸念される状態でない判断し、b評価とする。 【参考例】P. 砂防-33			
本堰堤	袖小口 (右岸)	亀甲状の亀裂					
			評価: b	評価: a	評価:	評価:	評価:
			定期巡視時における経年変化に対するコメント	局所的な袖部の軽微なひび割れはあるが、損傷等に伴う性能低下が懸念される状態でない判断し、a評価とする。			
本堰堤	袖部 (左岸正面)	亀甲状の亀裂					
			評価: b	評価: a	評価:	評価:	評価:
			定期巡視時における経年変化に対するコメント	軽微な亀裂、ひび割れはあるが、損傷等に伴う性能低下が懸念される状態でない判断し、a評価とする。 【参考例】P. 砂防-34			

5. 進行性確認 (変状レベルb及び変状レベルc)

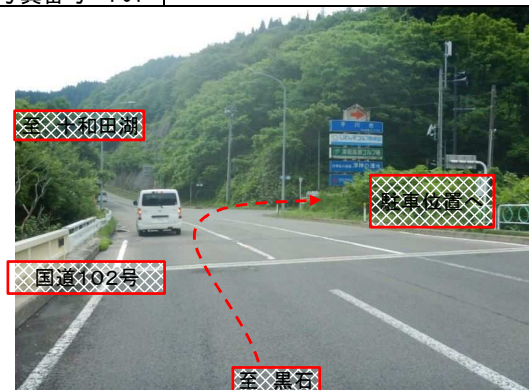
構造物種別	部位	損傷内容	定期点検 実施年度		定期巡視 実施年度				
			令和 6 年 10 月 (定期点検)	令和 7 年 7 月 (定期巡視1)	令和 年 月 (定期巡視2)	令和 年 月 (定期巡視3)	令和 年 月 (定期巡視4)		
本堰堤	袖部 (左岸背面)	亀甲状の亀裂							
			評価: b	評価: a	評価:	評価:	評価:		
			定期巡視時における 経年変化に対するコメント	亀甲状の亀裂が軽微であり、損傷等に 伴う性能低下が懸念される状態でない と判断し、a評価とする。 【参考例】P.砂防-33					
本堰堤	袖小口 (左岸)	亀甲状の亀裂							
			評価: b	評価: a	評価:	評価:	評価:		
			定期巡視時における 経年変化に対するコメント	局所的で亀甲状の亀裂が軽微であり、損傷 等に伴う性能低下が懸念される状態でない と判断し、a評価とする。 【参考例】P.砂防-34					
			評価:	評価:	評価:	評価:	評価:		
			定期巡視時における 経年変化に対するコメント						
			評価:	評価:	評価:	評価:	評価:		
			定期巡視時における 経年変化に対するコメント						

6. 対象施設までのアクセス



コメント

写真番号 P01



コメント

国道102号を黒石方面より十和田方面へ向かい、国道454号方向へ右折。

写真番号 P02



コメント

国道454号を約2km進みカーブを左折。

写真番号 P03



コメント

滝ノ沢沿いに約1.5km進み、下の写真位置から農道へ進入し、150m先が駐車位置。駐車位置より徒歩にて沢を約100m進んだ所に本堰堤あり。

